



ibat

BANC  
D'AJUDES  
TÈCNIQUES  
D'OSONA

# DADES 2015



Àrea de promoció de  
l'autonomia i atenció  
a la dependència

Consell Comarcal



d'Osona



Consorci d'Osona de Serveis Socials

# ÍNDEX

- Activitat tècnica:
  - Altes noves
  - Perfil altes noves
  - Intervencions
  - Nous procediments i noves eines
- Activitat logística
- Nous escenaris
- Nous reptes
- Noves eines i nous projectes



## Altes Noves



	2013	2014	2015
CCO	136	150	146
Vic	68	110	87
Manlleu	24	50	43
Manc. La Plana	43	55	68
<b>TOTAL</b>	<b>271</b>	<b>365</b>	<b>344</b>



# ALTES NOVES SEGONS DERIVADOR



DERIVADOR	2014	2015
CAP	84	54
HGVIC	15	23
HSJAUME	11	16
HSTACREU	63	99
AJUNTAMENTS	186	148
ALTRES	5 <sub>1</sub>	4 <sub>2</sub>
<b>TOTAL</b>	<b>365</b>	<b>344</b>

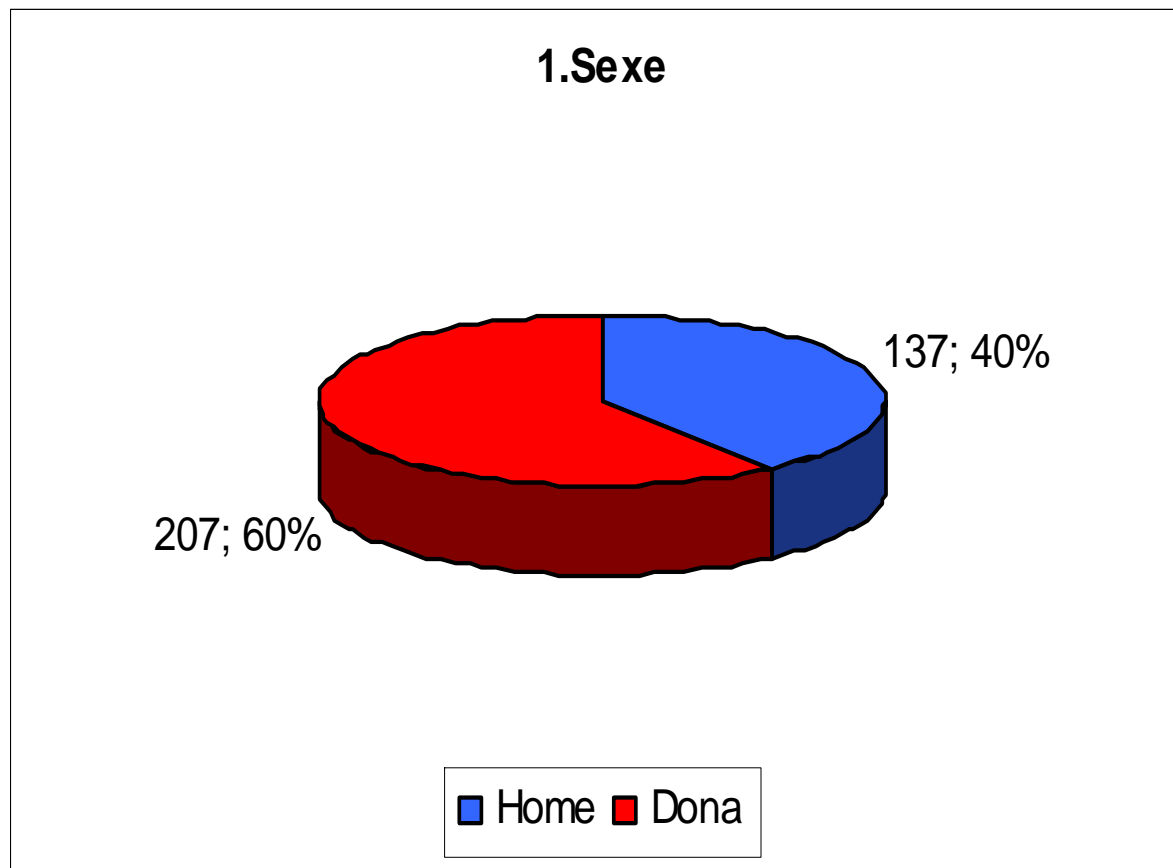
1. 4 Particular / 1 EAP Vic Ensenyament

2. 1 Particular / 1 EAIA / 2EAP Vic Ensenyament

<b>SSBB</b>	<b>186 (51'66%)</b>	<b>148 (43'52%)</b>
<b>ATT.INTERMÈDIA</b>	<b>74 (20'55%)</b>	<b>115 (33'82%)</b>
<b>ATT.AGUDA</b>	<b>15 (4'16%)</b>	<b>23 (6'76%)</b>
<b>ATT.PRIMÀRIA</b>	<b>84 (23'33%)</b>	<b>54 (15'88%)</b>
<b>TOTAL</b>	<b>360*</b>	<b>340*</b>

\*. S'ha descomptat l'activitat registrada com ALTRES

# Perfil de les Altes Noves



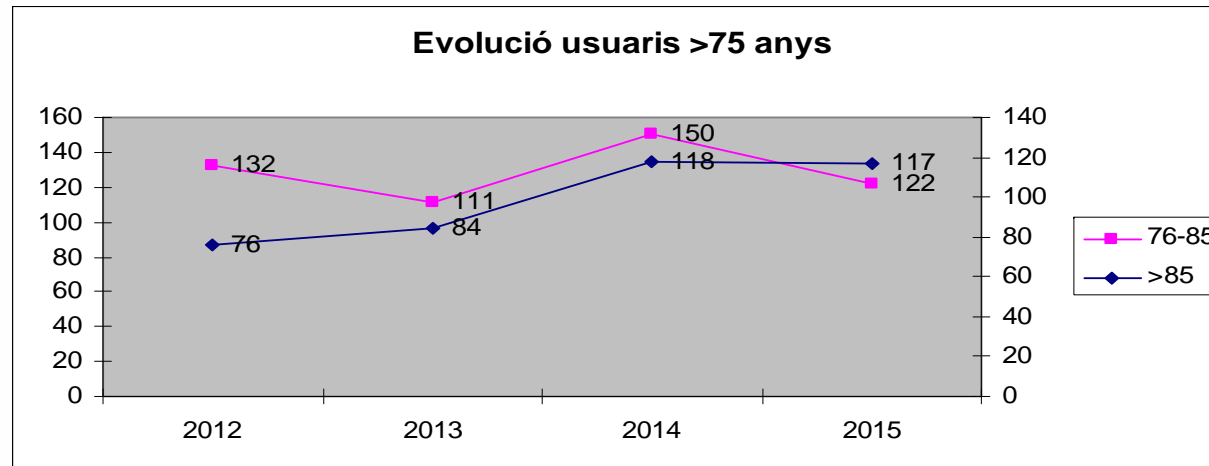
# Perfil de les Altes Noves

PROMIG EXACTE D'EDAT: 77'38

0-25	9	9'33
26-50	12	40'25
51-65	35	59'02
66-75	49	71'46
76-85	122	81'45
>85	117	90'13
PARCIAL >75	239 (268)	85'70 (84'91)
TOTAL	344	77'38



Evolució usuaris >75 anys



# Perfil de les Altes Noves

## NIVELL FUNCIONAL: ÍNDEX DE BARTHEL



	2014		2015	
0-20	153	6'8 p.	122	8'3 p.
21-60	165	44'6 p.	201	39'5 p.
61-90	181	76'8 p.	82	77'6 p.
91-99	10	95 p.	17	95 p.
100	21		9	
TOTAL	460		431	
PROMIG GLOBAL	46'95 punts		41'37 punts	

# Perfil de les Altes Noves

## NIVELL ECONÒMIC: ÍNDEX DE RENTA DE SUFICIÈNCIA DE CATALUNYA

GRUP	DESCRIPCIÓ	Nº	%
A	> 23.903,19€	8	2'32%
B1	0 a 1 vegada IRSC 7.967,73€	67	19'47%
B2	1 a 2 vegades IRSC 7.967,73€ a 15.935,46€	190	55'23%
B3	2 a 3 vegades IRSC 15.935,46€ a 23.903,19€	37	10'75%
N/C		42	12'20%
TOTAL		344	100%





## Intervencions totals



	2013	2014	2015
CCO	189	200	177
Vic	101	113	109
Manlleu	47	68	64
Manc. La Plana	74	79	81
<b>TOTAL</b>	<b>411</b>	<b>460</b>	<b>431</b>



## Intervencions totals

	1ER SEMESTRE	2ON SEMESTRE	TOTAL	%
PRESENCIAL DOMICILIARI	129	199	328	76'10
PRESENCIAL HOSPITALARI	28	36	64	14'84
NO PRESENCIAL	0	17	17	3'94
TOTAL	157	274	431	100



# Seguiments

- **356** Implantació del seguiment telefònic des d'abril
- **38'6%** Visites de seguiment/entrenament

➤ Nivell 3: De 10 a 8 Alta intensitat (des de darrera data de intervenció)

1er seguiment	2on seguiment	3er seguiment	Seguiment continuat
1 setmana	3 setmanes	7 setmanes	Cada mes

➤ Nivell 2: De 7 a 4 Mitja intensitat (des de darrera data de intervenció)

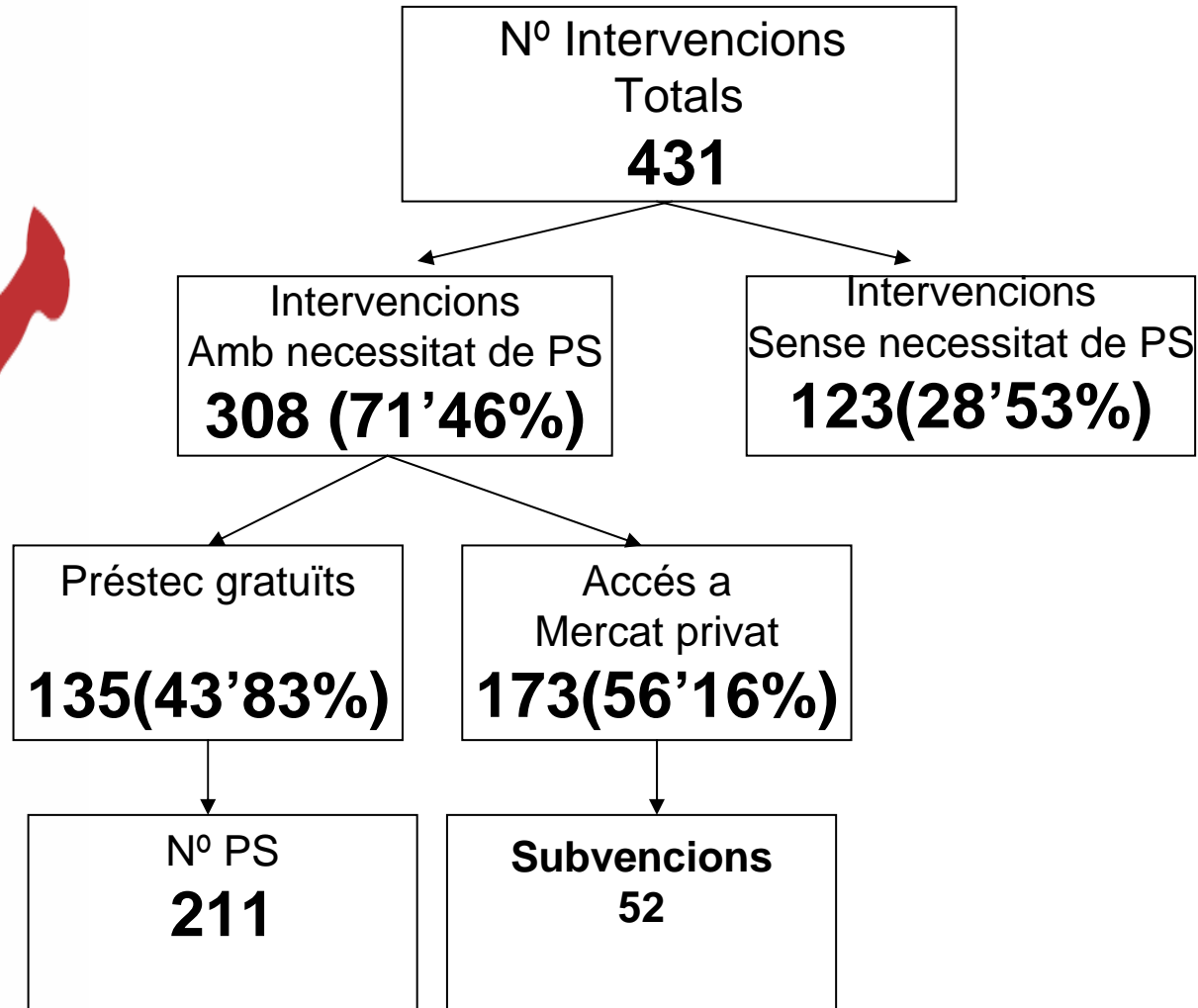
1er seguiment	2on seguiment	3er seguiment	Seguiment continuat
1 setmana	5 setmanes	17 setmanes	Cada 3 mesos

➤ Nivell 1: De 3 a 0 Baixa intensitat (des de darrera data de intervenció)

1er seguiment	2on seguiment	3er seguiment	Seguiment continuat
1 setmana	12 setmanes	37 setmanes	Cada 6 mesos



# Activitat logística



# Activitat logística

## Transports



	Sant Tomàs	TO	Total
Entregues	57	36	93*
Recollides	55	28	83
Total	112	64	176

- SETMANES D'EXEMPCIÓ DE SERVEI SANT TOMÀS: 9 SETMANES ANY
- PROMIG TRANSPORTS SETMANALS:  $176/43= 4'09$  Transports/setmana
- Entregues directes des del despatx
- St. Tomàs: 1 matí transport + 1 matí manteniment/higiene





## Activitat logística

### *Nº Productes de suport*

Manlleu	Vic	CCO	MLP	TOTAL
23 (10'90%)	46 (21'80%)	59 (27'96%)	83 (39'33%)	211

Nº DE PRODUCTES DE SUPORT PRESTATS EL 2014: 232



## Nous escenaris

- Remuntada de casos nous i de les intervencions realitzades els darrers 2 anys
- Augment progressiu de l'edat dels usuaris
- Davallada progressiva del nivell funcional
- A nivell econòmic, el grup B2 és el més nombrós i amb més necessitat de readaptació de la resposta que se li ofereix



# Nous escenaris



- A nivell logístic, tensió en la resposta de préstec gratuït:
  - No només pel B1, també per complement del B2
  - Manca de material específic
  - Trencament d'estoc
  - Limitació de transports
  - PS envellits
  - Model de donació no sostenible





## Nous reptes

- Donar resposta a...
  - Una activitat que manté el seu flux
  - Augment de l'edat i la dependència
  - Perfil clarament amb necessitats sanitàries i socials
    - situacions complexes amb problemes de salut crònics amb episodis aguts recurrents
    - un cop establitzats es mantenen al domicili amb necessitats de PS costosos, adaptacions de la llar, suport formal,...



## Nous reptes

- Donar resposta a...
  - Un model logístic esgotat
    - Vida i qualitat dels PS
    - Despeses en manteniment de PS
    - Resposta en transports i gestió d'incidències



## Nous reptes

- D'una forma...
  - Sostenible (necessitat contrastada/servei necessari)
  - Professional (criteri professional en tots els processos)
  - Compartida (Amb tots els serveis implicats)



## Nous reptes

- D'una forma...
  - Sostenible (necessitat contrastada/servei necessari)
  - Professional (criteri professional en tots els processos)
  - Compartida (Amb tots els serveis implicats)

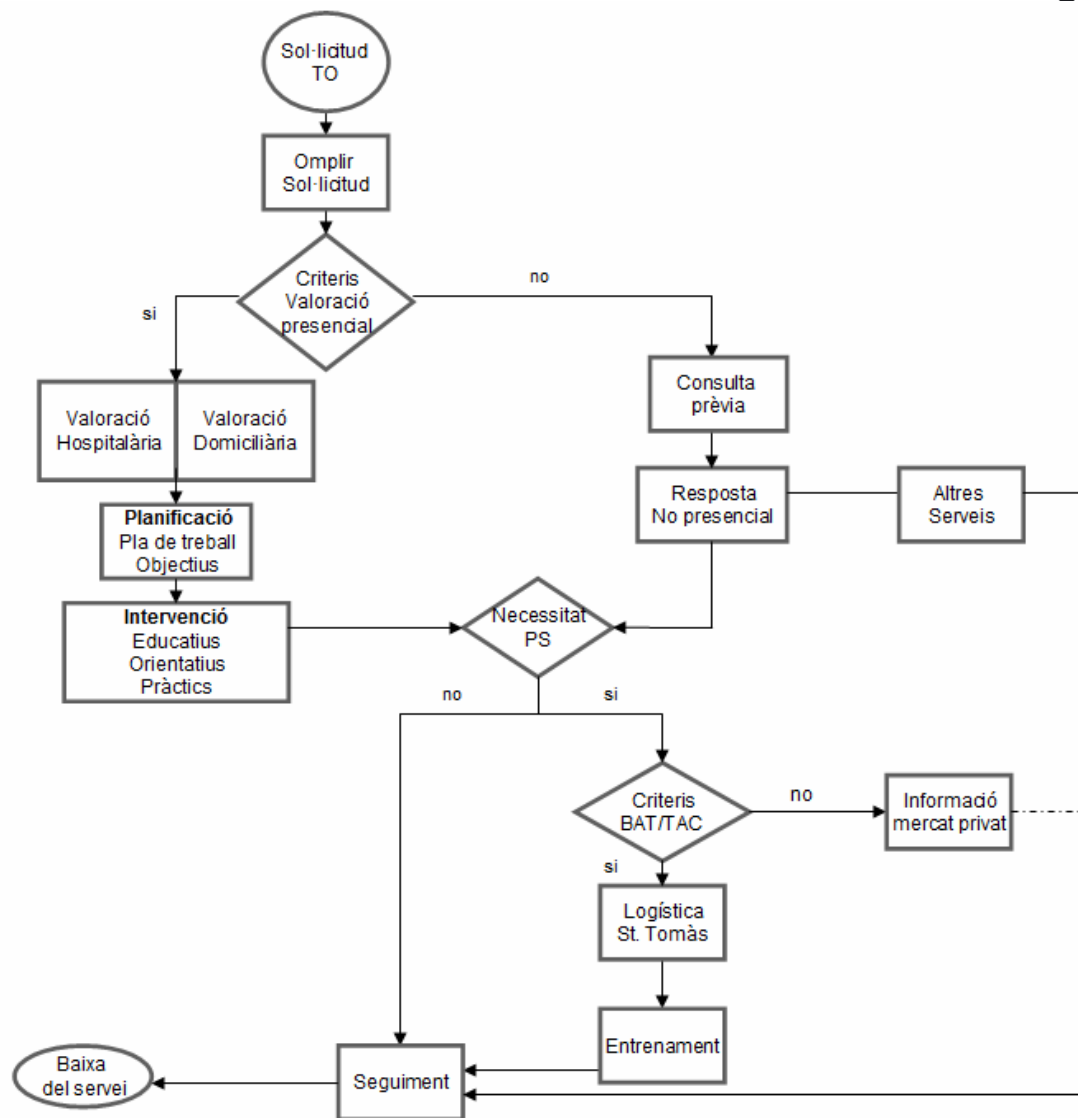


## **Noves eines i Nous projectes**

- Cribratge de l'entrada de casos
- Diversificar la resposta professional
  - Resposta presencial (domi/hosp)
  - Resposta no presencial
  - Coordinació amb altres serveis
- Protocol de seguiments i entrenaments
- Nou accés als PS



# Noves eines i Nous projectes



# Noves eines i Nous projectes



**PARAMETRES PER ACTIVACIÓ DEL BAT O SONA**

*Bat O Sona*

1) NIVELL FUNCIONAL I	BARTHEL	GRADU LAPAD	PUNTUACIÓ
	00-20	3	4
	21-80	2	3
	81-90	1	2
	91-99		1
	100		0

\* Excloure la informació de informes específics

Deambulació: si / no      Act. inc. autònoma: si / no

\* En cas de no poder accedir a la informació fidedinosa

2) ENTORN FÍSIC (VIVENDA)	PUNTUACIÓ
» Espais/Accessos/Equipaments <b>NO ADAPTATS</b> als requisits de maneig/cura de la persona dependent i/o generadors de risc de lesió o sobrecàrrega de la pròpia persona dependent o persona cuidadora	3
» Espais/Accessos/Equipaments <b>NO ADAPTATS per al desenvolupament funcional</b> de la persona i/o generadors de risc de lesió de la pròpia persona	2
» Espais/Accessos/Equipaments <b>ADAPTATS</b> als requisits de maneig/cura de la persona dependent	1
» Espais/Accessos/Equipaments <b>ADAPTATS</b> per al desenvolupament funcional de la persona	0

\* Plantejar-se si les característiques de la vivenda, s'adapten a les necessitats de la situació

3) PERSONA CUIDADORA	PUNTUACIÓ
» <b>Incapacitat per dur a terme les tasques de maneig/cura</b> que requereix la persona dependent	3
» <b>Dificultat per dur a terme les tasques de maneig/cura</b> que requereix la persona dependent <b>AMB RISCOS</b> de lesió o sobrecàrrega de la pròpia persona cuidadora o de la persona dependent	2
» <b>Capacitat per dur a terme les tasques de maneig/cura</b> que requereix la persona dependent, però <b>AMB RISCOS</b> de lesió o sobrecàrrega de la pròpia persona cuidadora o de la persona dependent	1
» <b>Capacitat per dur a terme les tasques de maneig/cura</b> que requereix la persona dependent, <b>SENSE RISCOS</b> de lesió o sobrecàrrega de la pròpia persona cuidadora o de la persona dependent	0

\* Plantejar-se si la persona pot o no (pels motius que sigui) desenvolupar la cura



# Noves eines i Nous projectes



## Classificació de les situacions (Valoració professional)

- Diferents escenaris d'intervenció
- Diferents complexitats (socio sanitàries, tecnològiques, costos,..)
- Compromís de servei
- Servei que inclou (valoració, seguiments, PS,...)

### Accés als PS des del BAT (catàleg)

- No lloguer, no préstec gratuït
- Accés per mitjà de taxa per servei
- L'usuari pot abonar el total, un % o quedar-ne exempt en funció de la seva situació econòmica (valoració social)
- Complement amb ajut social

